

特集

訪問介護事業所・居宅介護支援事業所

こんなことでお困りではないですか？

ホームヘルパーを
お願いしたいんだけど
どうすればよいのだろう

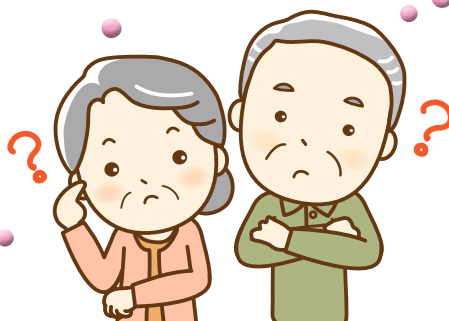
病院を退院した
後の生活に
不安があるの

どんなサービスが
使えるのか

本会で行っている、
訪問介護サービス、
居宅介護支援につい
てご紹介します。

介護が大変で
困っているの

←内容について、2ページをご確認下さい。



主な内容

- 訪問介護事業所・居宅介護支援事業所のご案内…………… P 2
- 共同募金運動結果報告、第 69 回愛知県社会福祉協議会会長表彰・
会長感謝を受賞…………… P 3
- ボランティアプラザ…………… P 4
- 日常生活自立支援事業のご案内…………… P 5
- 民生委員・児童委員のひろば…………… P 6
- 支会だより…………… P 7
- スマホ・パソコン相談室、善意のともしび…………… P 8

この広報紙は
共同募金の
配分金によって
発行しています。

岩倉市社会福祉協議会 訪問介護事業所のご案内

ホームヘルパーが“住み慣れたご自宅での生活”を支援します。

当事業所はふれあいセンターの3階にあります。

介護などでお困りのことがありましたら、お気軽にご相談ください。



トイレ介助



食事介助



車イス介助

訪問介護は身体介護や家事援助などのサービスを行います。
私たちヘルパーにお手伝いさせてください！



洗濯・調理・買物



家事



掃除



見守り・相談



非常勤ホームヘルパー募集中！お問合せは下記までお電話ください。

岩倉市社会福祉協議会訪問介護事業所 ☎：38-0085

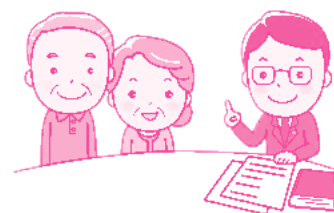
岩倉市社会福祉協議会 居宅介護支援事業所のご案内

当事業所は訪問介護事業所と同じくふれあいセンターの3階にあります。

介護保険に関する相談や要支援、要介護状態になられた方が可能な限り自宅で自立した生活が送れるよう、ご本人の心身の状況やご家族の希望等をお伺いして本人の希望に基づき、適切なサービスが提供されるよう居宅サービス計画（ケアプラン）を作成します。

サービスの種類 ケアプラン作成にかかる費用は無料です。

- **居宅介護支援**
介護保険 要介護1～5の認定を受けた方の居宅サービス計画（ケアプラン）の作成
- **介護予防支援**
要支援1・2の認定を受けた方の介護予防サービス計画（ケアプラン）の作成
- **介護予防ケアマネジメント**
要支援1・2及び事業対象者の認定を受けた方の介護予防ケアマネジメント（ケアプラン）の作成
- **相談業務など**



問合先：岩倉市社会福祉協議会居宅介護支援事業所 ☎：38-0085

令和3年度

共同募金運動結果報告

ご協力ありがとうございました

共同募金額 5,573,551 円

共同募金実績表

(令和4年1月31日現在、単位：円)

区 分	一般募金	歳末たすけあい募金	合 計
戸別募金	2,435,950	2,375,749	4,811,699
法人募金	509,400		509,400
街頭募金	4,441	4,065	8,506
職域募金	65,267	31,415	96,682
学校募金	116,697		116,697
窓口募金	25,065		25,065
その他の募金	5,502	0	5,502
合 計	3,162,322	2,411,229	5,573,551

令和3年10月1日から共同募金運動が実施されました。市民の皆さまや法人の皆さまから、多くの募金をいただきました。募金をいただいた市民の皆さま、共同募金運動にご協力いただいた区役員の方々に心よりお礼申し上げます。

この募金は、子どもや高齢者、障害者等を支援するさまざまな福祉活動に活用いたします。

共同募金協力者

1万円以上募金をされた方々を掲載させていただきます。

(敬称略・50音順)

石黒工業所(株)
石塚マシントテクノ(株)
(有)井上政
(株)今井工業所
岩倉金融協会
(医)八稜会かみのクリニック
セキセイT&C(株)
(株)関戸商事
千村どうぶつ病院
東海エンジニアリング(株)
内藤公認会計事務所
(株)丹羽工務店
ニワホーム(株)
(株)福井鋳金工業所
水越産業(株)
(医)羊蹄会



第69回

愛知県社会福祉大会における
愛知県社会福祉協議会
会長表彰・会長感謝を受賞

令和4年1月20日(木)にドルフィンズアリーナで開催されました愛知県社会福祉大会において、次の皆さまが「愛知県社会福祉協議会会長表彰」と「愛知県社会福祉協議会会長感謝」を受賞されました。

この表彰及び感謝は、多年にわたる社会福祉の活動に尽力されたことによるものです。

受賞された皆さまには心よりお慶び申し上げます。

愛知県社会福祉協議会会長表彰

伊藤 憲治(社会福祉協議会会長)

白井 和香奈(理事)

愛知県社会福祉協議会会長感謝

井上 勇(理事)



ボランティアプラザ

ボランティアに関する様々な情報を発信するコーナーです。今回は、令和4年度のボランティア保険のご案内をします。ボランティア活動をしている方、これからボランティア活動を始めようとしている方は、活動中の万が一の事故に備え加入して、安心してボランティア活動をしましょう。

①ボランティア活動保険

ボランティア活動中にボランティア自身がケガをした、他人にケガをさせてしまった、他人の物を壊してしまった等の事故を補償します。

	Aプラン	Bプラン	Cプラン
基本プラン	250 円	300 円	500 円
天災プラン	400 円	500 円	800 円

※金額は1人あたりの年間保険料（令和4年4月1日～令和5年3月31日）です。

※補償内容に応じてA～Cプランからお選びいただけます。

※天災プランは、地震・噴火・津波によるケガも補償されます。

※ ボランティア活動保険における新型コロナウイルスの取り扱いについて

ボランティア活動中に、ボランティア自身が新型コロナウイルスに感染した場合、ボランティア活動保険の指定感染症に該当し、補償の対象となります。

〈よくあるご質問〉

Q 1 ホテルでの隔離や自宅での療養の場合は補償される？

A 1 新型コロナウイルスに感染し、医師の指示のもと軽症や無症状の方がホテル等の臨時施設または自宅で療養する場合は「入院」とみなし保険金をお支払いします。

Q 2 新型コロナウイルス感染がボランティア活動中かどうかの判断はどうするの？

A 2 ボランティア活動中に感染したかどうか（ボランティア活動の実態、院内感染・クラスター等の他の感染要因の有無）や、発病が保険期間中かどうか等を確認させていただいたうえで、保険会社が判断します。

②ボランティア行事保険

ボランティア行事を行う際の主催者及び参加者のケガと主催者が賠償責任を負った事故を補償します。

日帰り行事	A行事	30 円 / 人
	B行事	128 円 / 人
	C行事	251 円 / 人
宿泊行事	1泊2日～	223 円 / 人～

※事前に参加者名簿の作成・備え付けが必要です。

※行事内容の危険度に応じて、A～C行事の区分に分かれます。

現地集合行事	A行事のみ	30 円 / 人
--------	-------	----------

※事前に行事参加者全員が確定していなくても加入できますが、往復途上中の事故は対象外となります。

【申込先】 岩倉市社会福祉協議会 ☎：37-3135

住所：岩倉市西市町無量寺2番地1 ふれあいセンター2階

日常生活自立支援事業

公共料金や福祉サービスの利用料等の支払いやお金のやりくりがうまくできない…



福祉サービスを利用したいけど、ひとりじゃ不安だ。

通帳や印鑑を失くしてしまいそうで心配…

どんな人が利用できるの？

認知症高齢者、知的障害者、精神障害者等で、自分ひとりで契約等の判断をすることが不安な方やお金の出し入れ・書類の管理等をするのに不安のある方です。

どんなお手伝いをしてくれるの？

～福祉サービス利用のお手伝いをします～

- ・さまざまな福祉サービスの利用に関する相談・情報提供
- ・福祉サービスの利用料の支払い手続き
- ・福祉サービスに関する苦情解決制度の利用手続き

～福祉サービス利用のお手伝いにあわせて、次のようなサービスも利用できます～

○日常的なお金の出し入れのお手伝い

年金や福祉手当の受領、医療費、公共料金等の支払い手続きや生活費に必要な預貯金の出し入れ

○大切な書類等を預かります

通帳や印鑑、証書等大切な書類の預かり

利用料はいくらかかるの？

援助内容	利用料
○福祉サービスの利用援助 ○日常的金銭管理サービス	1回 1,200円（生活保護受給者は無料）
○書類等の預かりサービス	年間 3,000円（月額 250円）

【お問合せ】岩倉市社会福祉協議会

住 所：岩倉市西市町無量寺2番地1 岩倉市ふれあいセンター

☎：0587-37-3135

地域の身近な見守り役として



民生委員・児童委員の 103

ひろば

編集：岩倉市民生委員児童委員協議会広報委員会

コロナ禍における民生委員・児童委員活動

新型コロナウイルスの感染拡大が世の中を脅かすようになり、3年目に入りました。

当初は活動を中止せざるをえませんでした。コロナの状況に配慮し、徐々に活動を工夫して進めてきました。今までは直接家庭を訪問したり、地区ごとに多人数で行事を開催したりしていましたが、それが難しくなり、対面に対応する必要がある場合を除き、電話などによる対応や行事の縮小を余儀なくされてきました。

いわゆる「三密」を避け、手洗い、咳エチケット等を徹底し、地域の皆さんとの新しいふれあい方法を模索してきました。

ひとり暮らしの高齢者訪問については

従来は直接訪問でしたが、コロナに対する反応に個人差があり、電話・葉書きでの「訪問」や見守り活動をしました。

赤ちゃん訪問については

従来は直接家庭を訪問し、赤ちゃんの様子を訪ねていましたが、今は事前に電話で様子を聞き、お祝いの絵本や歯ブラシは、ご自宅のポストやドアノブにかけてお届けしています。

ただし、外国籍で言葉が通じない場合等、状況に応じて直接訪問することもあります。

児童生徒の見守りについて

登下校や近くの公園等での見守り活動ではマスクを着用し従来通りに活動しました。

支会活動については

従来は地区として開催していた行事を小規模にし、体操や健康講座への変更、割り弁当や保存食・長期保存水・お菓子・マスク等の配布に変更した地区もありました。

愛知県社会福祉大会で表彰

令和4年1月20日に第69回愛知県社会福祉大会において、民生委員・児童委員として地域福祉の向上に寄与したとして、次の方が栄えある賞を受けられました。
心よりお慶び申し上げます。

愛知県社会福祉協議会会長表彰

・得能 雪江

愛知県知事感謝

・出野 純代

・三宅 和子

(敬称略)

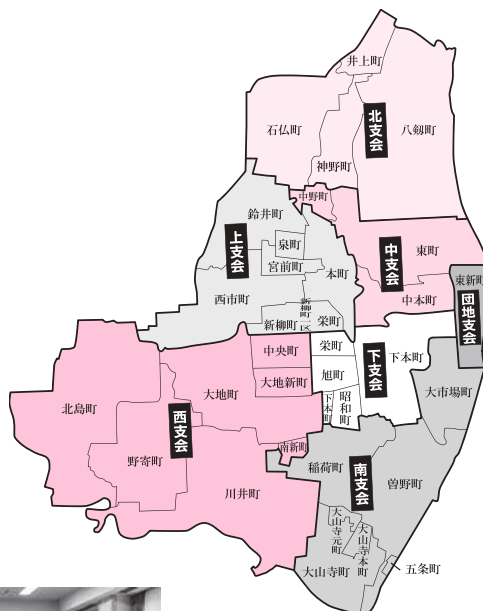
支会だより

このコーナーでは、市内を7つの地域に区分した「支会」を、順番に紹介してきました。市内各地で、さまざまな取り組みをしていることがお判りいただけたでしょうか。

一時期は、新型コロナウイルスの影響もあり、思うように活動できない時もありましたが、工夫を重ねながら、少しずつ動き出している状況です。

岩倉市社会福祉協議会では、これからも支会活動を始め、さまざまな活動を通して福祉の増進に努めていきます。

また、これからも広報紙を通して住民の皆さまに支会の活動をお届けしてまいります。



これからの支会だよりも
こうご期待ください。



※支会は住民の皆さまが加入された社会福祉協議会の「会費」等で運営されています。

スマホ・パソコン相談室を開催中

一部のガラケーが使えなくなったり、自治体のサービスのオンライン化が進む中、ますますスマートフォン（スマホ）の普及が進んでいます。使い方が分からなくてお困りの方を対象に、ボランティアによる相談室を開催しています。同時にパソコンの相談室も開催しています。費用は無料ですので、ご自分のスマホ、またはPCを持参の上、お気軽にご相談ください。

- 対象者** ひとり暮らし高齢者や要介護者を介護している方、または高齢者世帯の方等
- 日 時** 毎月第1・3土曜日
(変更する場合がありますので、予約時に必ず確認してください)
午後1時～3時 または
午後3時～5時
- 場 所** 岩倉市ふれあいセンター
(岩倉市西市町無量寺2番地1)
- 相談員** HLC ふれあい塾（磯田・丹羽）
- 申込先** 岩倉市社会福祉協議会
(☎ 37-3135)



善意のともしび

ご寄附をいただき、ありがとうございました。
皆さまからの寄附は「誰もが安心して暮らすことができる福祉のまちづくり」に活かせるよう大切に活用させていただきます。



令和3年11月1日～
令和4年1月31日
(敬称略)

匿名	30,000 円
カトリック小牧教会	5,000 円
岩倉市美術展審査委員会有志	44,930 円
株式会社コモ 低糖質デニッシュプレーン	18 個入り 91 箱
低糖質クロワッサン	8 個入り 41 箱
苺みるくワッフル	24 個入り 4 箱



編集委員 関戸 八郎 真野美知子 丹羽 裕
横井嘉寿子 伊藤 文

「岩倉みんなのふくし」は、CDに録音しています。
ご希望の方は、岩倉市社会福祉協議会までご連絡ください。
(協力：岩倉市音訳の会 あめんぼ)